



**VALORISER  
LES PME/ETI DE  
NOS TERRITOIRES**

**RECRUTER  
LES TALENTS  
DE DEMAIN**

**INNOVER  
ET AVANCER  
ENSEMBLE**

## LE VOLONTARIAT TERRITORIAL EN ENTREPRISE

**Une opportunité de croissance pour les PME/ETI et une vraie chance pour toute une génération qui se lance !**

Le **Volontariat Territorial en Entreprise** est un programme lancé par Édouard Philippe en Novembre 2018 et porté par Bpifrance depuis Mai 2019.

Le VTE a pour vocation d'inciter les alternants et les jeunes diplômés des établissements d'enseignement supérieur (écoles d'ingénieurs, écoles de management, universités...) vers des PME et des ETI, prioritairement localisées dans les régions de France.

## POURQUOI PROFITER DU PROGRAMME VTE ?

**Aujourd'hui, les entreprises françaises doivent se développer et engager un certain nombre de transitions pour rester compétitives et performantes.**

Digitaliser l'offre, développer de nouveaux produits, imaginer de nouveaux circuits de distribution, amorcer la transition écologique des entreprises... Autant de missions à responsabilités qui peuvent être confiées à de jeunes diplômés, formés à ces nouvelles compétences, qui deviendront rapidement des maillons forts des entreprises.

## UN DISPOSITIF GAGNANT-GAGNANT



### POUR LES PME/ETI :

Accompagner les dirigeants de PME et ETI françaises dans le recrutement de jeunes talents.

→ L'opportunité de développer de nouvelles actions innovantes au sein de l'entreprise.

**500 dirigeants ont déjà embauché au moins 1 VTE dans leur entreprise**

**2 000 CV en ligne accessibles gratuitement**



### POUR LES JEUNES DIPLÔMÉS ET ÉTUDIANTS :

Proposer aux alternants ou jeunes diplômés des postes à responsabilités au sein de ces entreprises.

→ Un label qui valide leur parfaite capacité à mener à bien des projets concrets et innovants.

**97 % des écoles interrogées sont intéressées par le programme VTE**

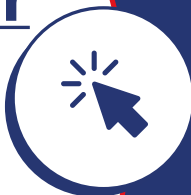
**Déjà 179 campus d'écoles partenaires**

## CONCRÈTEMENT, COMMENT ÇA MARCHE ?

Une plateforme gratuite  
simple d'utilisation :

**[emploi.vte-france.fr](https://emploi.vte-france.fr)**

- Les entreprises déposent leurs offres.
- Les écoles partenaires relaient ces offres.
- Les étudiants et jeunes diplômés postulent et déposent leurs CV.



# **LE VTE**

**une rencontre  
humaine**

**pour développer  
la croissance**

**durable**

**et l'innovation**

**dans les**

**territoires.**

## PROFITEZ D'UN DISPOSITIF AVANTAGEUX POUR ACQUÉRIR DES COMPÉTENCES EN ACCOMPAGNANT LE DÉVELOPPEMENT DES PME/ETI FRANÇAISES



### Qui peut postuler pour un VTE ?

- Les étudiants en alternance à partir de bac+2.
- Les jeunes diplômés (à partir de bac+2) depuis moins de 2 ans.



### Pourquoi postuler à un VTE ?

Que vous soyez alternant ou jeune diplômé, le VTE vous offre un véritable tremplin pour lancer votre carrière professionnelle. Dans le cadre de ce dispositif, vous aurez la chance :

- d'acquérir des compétences fortes et une belle expérience professionnelle,
- d'accéder à des postes à fortes responsabilités,
- d'avoir une vision 360° de l'entreprise et de travailler à proximité du dirigeant,
- de participer au rebond économique de la France.



### Bénéficiez d'une aide au logement

L'AIDE MOBILI-JEUNE® VTE est une subvention permettant de prendre en charge une partie du loyer chaque mois et pendant un an. Elle s'adresse aux jeunes talents signataires de la charte VTE, au sein d'une entreprise du secteur privé non agricole.

Jusqu'à **1 200€\*** versés pour aider les Talents VTE à s'installer près des entreprises. La demande se réalise directement sur [actionlogement.fr](https://actionlogement.fr)

### Conditions du logement :

- Loué vide ou meublé.
- Colocation (parc privé ou social) admise : dans ce cas, la prise en charge ne concerne que la partie du loyer et des charges qui vous reviennent.
- Foyer ou résidence sociale.
- Conventionné ou non à l'APL.
- Sous-location, exclusivement dans le parc social (Logements d'Habitations à Loyer Modéré).
- Chambre en internat.
- La prise en charge ne peut pas concerner les frais d'hébergement en chambres d'hôtes, gîtes ou résidences de tourisme.

Plus d'information sur : [actionlogement.fr](https://actionlogement.fr)

\*Aide soumise à conditions (notamment de ressources), octroyée sous réserve de l'accord d'Action Logement Services et disponible dans la limite du montant maximal de l'enveloppe fixée par la réglementation en vigueur. AIDE MOBILI-JEUNE® est une marque déposée pour le compte d'Action Logement.

## TENTÉ PAR L'AVENTURE VTE ?



Rendez-vous sur le site [emploi.vte-france.fr](https://emploi.vte-france.fr)



- Créez votre compte.
- Déposez votre CV dans la CVthèque.
- Postulez aux offres en ligne.

Lorsque vous aurez signé votre contrat de travail, il vous suffit de signer la charte en ligne avec votre employeur !

**SIGNEZ LA CHARTE VTE**



**Des témoignages vidéos :**

- in** LinkedIn : [VTE France](#)
-  Instagram : [VTE France](#)
-  YouTube : [VTE France](#)

*« Il est possible que la situation actuelle amène une nouvelle vision de la place de l'industrie et de ses PME dans l'économie et que le VTE, en permettant de capitaliser sur les savoir-faire, y trouve tout son sens »*

**XAVIER GREFFOZ**  
Chargé de mission à l'ESTA



*« C'est tellement différent de ce que j'ai vécu [ailleurs]. J'ai un poste qui mêle vente, planification de production, management, gestion de projets... Ici, je suis une touche-à-tout. Mes actions ont des effets rapides et visibles. C'est responsabilisant et très valorisant »*



**LUCIE BECKER, 25 ans**  
Bras droit du dirigeant de Norcan

*« J'ai la chance d'échanger régulièrement avec le dirigeant et travailler directement avec lui. Quand je vois la richesse de son métier et ses journées bien remplies, je m'imagine bien devenir patron de PME. »*

**VALENTIN STEE, 24 ans**  
Business Manager en CDI, Sophia Engineering





[vte@bpifrance.fr](mailto:vte@bpifrance.fr)

[vte-france.fr](http://vte-france.fr)  
[#AventureVTE](https://twitter.com/AventureVTE)